

## 17日(水)・18日(木)は尿検査です！

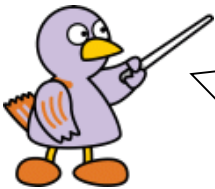
尿検査セットを確認しましょう。16日(火)に配布します。

セットをもらったら、すぐに次の3つがそろっているか確認をしましょう。尿検査用袋の氏名等に間違いがあったら、赤で訂正してください。

- ①採尿紙コップ・・・尿をとるためのコップです。コップに印刷されている『検尿コップの作り方』を確認しましょう。
- ②スポイト容器・・・コップにとった尿をこの容器で吸い取ります。容器にある線まで尿を入れます。キャップをしっかりとめて提出してください。
- ③尿検査用袋・・・尿を入れた検査容器を入れる袋です。学校に提出するときには、袋の口を数回折り曲げて、中身が出ないようにします。テープは貼らないでください。

※ 女子の月経等で提出できない場合は、4月23日(火)の予備日に提出してください。尿検査セットは使わずとって置いてください。予備日にも提出できない場合には、保健室に相談してください。

check



### 尿の採り方 (朝起きて、すぐの尿をとります)

- ① 出始めの尿を少し流してから、コップに尿を入れます。
- ② 尿をスポイト容器で吸い取り、しっかりと栓をします。
- ③ 尿検査用袋にスポイト容器を入れ、袋の口を2～3回折ります。



↓16日(火)の夜、切り取ってトイレのドアに張っておく(尿検査セットも準備！)

キ リ ト リ

器具の準備

# 尿検査

器具の準備